

## Rapport moral et d'orientation



Comme nous l'avons annoncé 2023 a été une année de consolidation pour notre association.

- Refonte des statuts, du règlement intérieur, de l'accord collectif, renforcement de l'équipe des administrateurs...

Une première année de plein exercice de l'atelier d'insertion "de Bruc et de Br'Oc".

Tout cela malgré un environnement qui est de plus en plus difficile et opaque au niveau des financements (européens en particulier via le FSE,...)

- Un durcissement des politiques publiques en direction des structures et particulièrement des associations intermédiaires et des chantiers d'insertion
- L'orientation vers nos structures d'un public de plus en plus précaire

2023 a également été une année où l'activité économique a connu un fort ralentissement, avec une baisse de près de 20% du nombre d'heures de mise à disposition.

- 333 personnes accompagnées dont 148 salariés en 2013
- 340 personnes accompagnées dont 132 en 2023

Le besoin est toujours là.

La réforme du plein emploi et ses nouveaux outils complexifient le maintien de cet accompagnement : nouvelles plateformes, parcours d'insertion restreints dans le temps, transfert de certaines missions des administrations de l'emploi, multiplication des appels à projets au détriment des subventions de fonctionnement, entraînent une surcharge de travail et épuisements de nos salariés permanents.

Pour autant nous ne baissons pas les bras.

Le lancement de l'atelier d'insertion et nos actions sur le territoire permettent à notre structure de s'adapter à la réalité actuelle, défendre et mettre en avant notre ADN, notre fonctionnement associatif (accompagnement inconditionnel).

La première année de fonctionnement de l'atelier "de Bruc et de Br'Oc" est positive et répond, nous en sommes persuadés à un besoin du territoire. C'est le maillon complémentaire au parcours d'insertion, c'est aussi une activité qui s'intègre dans notre vision de la transition écologique.

La restriction des actions possibles dues aux nouvelles règles induites par la loi "plein emploi" nous a conduit à construire des actions collectives avec d'autres structures Millavoises (le jardin du Chayran et Trait d'union): Territoire Insertion Mutualisation (TIM).

L'objectif 2024 est de :

- réaliser un diagnostic de territoire
- expérimenter et développer de nouveaux dispositifs sur mesure pour répondre aux besoins spécifiques du territoire et des personnes en situation d'exclusion, pour ne laisser personne au bord du chemin.

En 2024, nous allons continuer à adapter nos outils et procédures au regard des nouvelles règles établies par la poursuite de la réforme du plein emploi et l'incertitude des financements publics (opacité des critères d'éligibilités).

Les appuis financiers du département, des collectivités locales (Maire de Millau, communauté de communes du st Affricain, Roquefort et 7 vallons), nous aident à construire des parcours d'insertion sur mesure, de mieux répondre aux attentes des personnes en situation de précarité et de détresse sociale, de nous projeter et poursuivre plus sereinement nos actions dans cette période de fortes restrictions. Un grand merci.

Nous, administrateurs tenons à remercier l'ensemble de nos salariés permanents pour leur professionnalisme, leur dynamisme et leur implication, une équipe soudée au coté de notre Directrice, ce qui est aussi une des forces de Tremplin pour l'emploi.

Anne SERODY - Présidente

# NOTRE ASSOCIATION

9 administrateurs  
7 salariés permanents

Le Bureau:

Anne SERODY - Présidente  
Marie Jo NOEL: - Vice-présidente  
Xavier MASSENET- Trésorier  
Christian ALBINET- Secrétaire



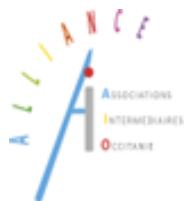
## Notre territoire



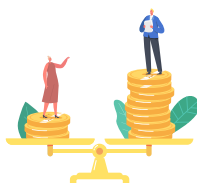
## Nos réseaux



30 % du territoire  
départemental



## Nos financeurs



## Activité production

Créateur d'utilité sociale et territoriale

- plus de 3700 kg de matières collectées
- valorisation de matières destinées à être jetées
- 1350 produits fabriqués (bagages, trousse scolaires, sacs cabas...)
- 12 350 € de chiffre d'affaire
- valorisation de notre territoire d'action
- 5 produits labellisés "Fabriqué en Aveyron"

07 . 86 . 33 . 47 . 77  
WWW.BRUCETBROC.FR

1 RUE BAUDIN 12400 SAINT-AFFRIQUE

**Nos activités ?**  
Favoriser l'insertion sociale et professionnelle

Collecter, transformer et confectionner des articles bagageries et accessoires

**Nos valeurs :**  
économie circulaire et écologique - Upcycling

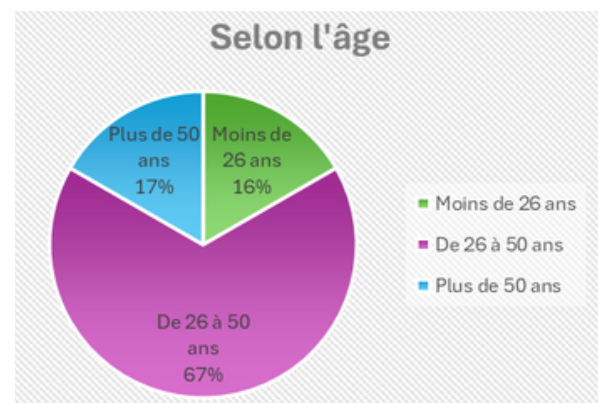
Tous nos produits sont confectionnés à partir de matières recyclées : tissu, jean, cuir...

## Accompagnement socio-professionnel

Ne laisser personne sur le bord du chemin

- 6 personnes en emploi d'insertion dont 2 allocataires du RSA
- 3979 Heures de travail réalisées

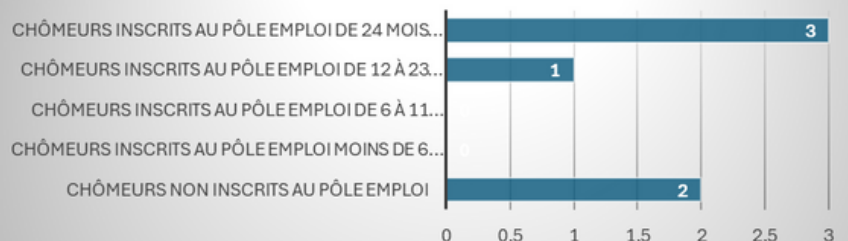
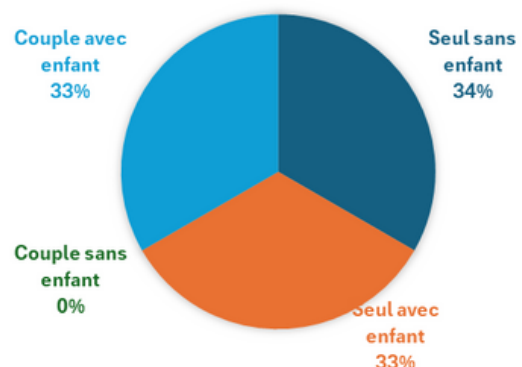
Typologie des salariées en transition: - 6 femmes



SELON LIEU DE VIE:

- Saint Affrique: 3
- Millau: 1
- Vabres l'abbaye: 1
- St Rome de Cernon: 1

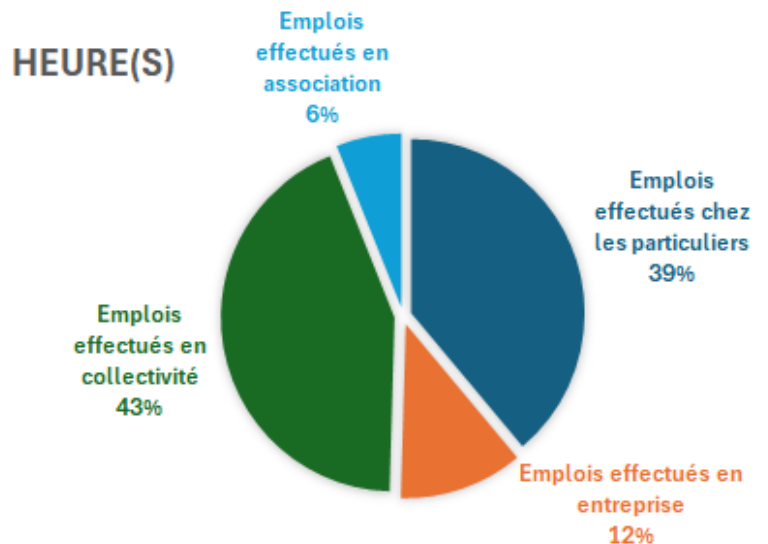
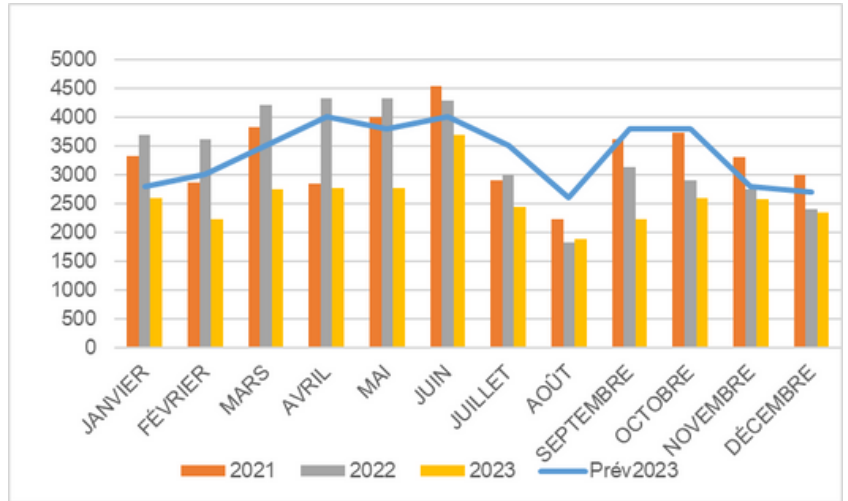
SITUATION FAMILIALE





## Activité de mise à disposition

- 30 686 heures réalisées
- 408 donneurs d'ordre dont 172 nouveaux dont 295 particuliers



Catégorie	Heures
Particulier	12 027
Collectivités/administ ration	7 147
Dont marché collèg e	6 218
Entreprises	3 251
Association	2 043

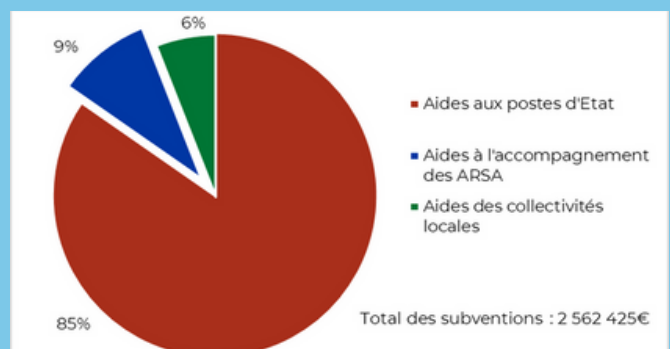


- Baisse de 20% des heures de mise à disposition
- Baisse de l'autonomie des salariés en parcours
- Besoin d'encadrement plus important
- Difficulté à répondre à l'ensemble des demandes de mises à disposition

### Au niveau départemental:

- 436 889 HEURES REALISEES PAR LES SIAE
- 1203 SALARIES EN PARCOURS
- 64% DE SORTIES DYNAMIQUE
- 75% D'AUTOFINANCEMENT

### PART DES FINANCEMENTS PUBLICS



# Typologie des salariés en parcours 2023

- 106 personnes nouvellement accueillies
- 131 salariés en parcours dont:
- plus de 300 personnes accompagnées



28 % Hommes  
72 % Femmes

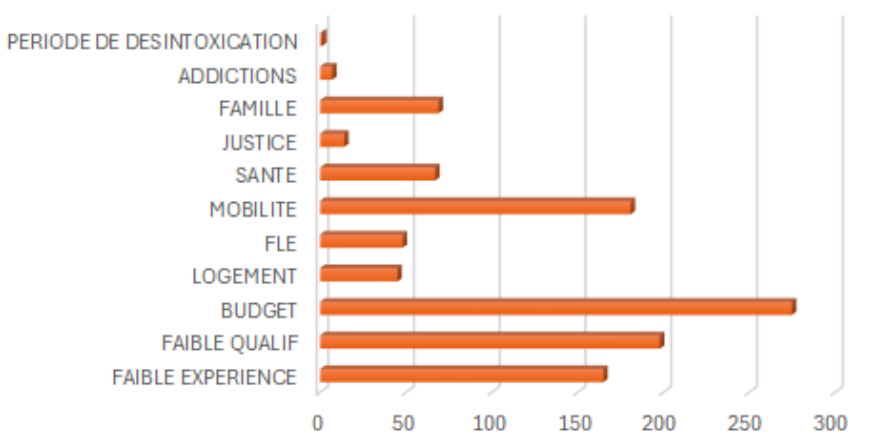


30 % non inscrit à France Travail  
30 % de Bénéficiaire du RSA  
15 % avec une RQTH



35 % + de 50 ans  
58 % + de 26 ans - DE 50 ans  
7% - de 26 ans

## Selon type de difficultés



=> Les problèmes financiers, la mobilité et le manque d'expérience/qualification sont les principaux freins à l'emploi  
=> Les problèmes en lien avec la révolution numérique en progression

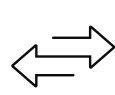
## Les sorties



- 8 sorties en CDI
- 15 sorties en CDD + de 6 mois
- 35 sorties en CDD - de 6 mois
- 5 sorties en Formation

13 autres sorties (maladie, sans nouvelle, déménagement...)

## Diagnostic du public accompagné ces 10 dernières années



POPULATION ACTUELLE :  
79 000 HABITANTS  
TAUX DE CHOMAGE: 7,7%

SITUATION A L'ENTREE	2013	2018	2023
Bénéficiaires du RSA	37	40	37
Bénéficiaires de l'allocation d	8	10	5
Travailleurs handicapés /AAH	15	39	20
Allocation parent isolé	6	11	11

	2013	2018	2023
Nbre salarié en parcours	146	221	131
Nbre heures de mission	22 213	33 731	30 689

2013: 152 heures / salariés en moyenne  
2023: 234 heures / salariés en moyenne

Un nombre de salariés quasi identique  
Un nombre d'heure en forte hausse

	2013	2018	2023
Moins de 26 ans	27	42	9
De 26 à 50 ans	76	121	76
Plus de 50 ans	43	58	46

	2013	2018	2023
Homme	67	93	35
Femme	79	128	96
<b>TOTAL</b>	<b>146</b>	<b>221</b>	<b>131</b>

# TIM : Territoire Insertion Mutualisation



## Tim en 6 points:

- plus de 600 personnes accompagnées
- des actions de formations mutualisées
- des groupes d'échanges de pratiques entre salariés permanents
- la coordination du dispositif mobilité
- la mise en avant de l'utilité territoriale de nos structures
- un diagnostic de territoire partagée et la recherche de solutions innovantes



## NOS ACTIONS MOBILITE2023

### Diagnostic mobilité



Le diagnostic mobilité est réalisé en entretien individuel. Il permet de faire un état de lieux mobilité avec la personne et de définir un parcours mobilité sur mesure.

Les objectifs du diagnostic et de l'accompagnement mobilité :

- Diagnostic mobilité
- Mise en place d'une fiche de route (orientation sur les divers ateliers)
- Suivi individuel
- Bilan intermédiaire et final
- Mobilisation et remédiation

40 diagnostics réalisés + 14 poursuites de parcours

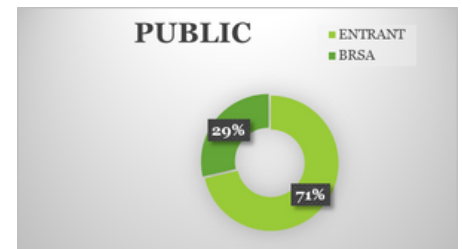
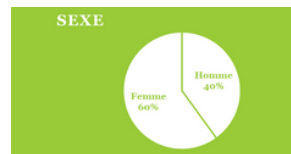
En 2023, 40 personnes ont intégré le dispositif mobilité, et 14 personnes ont été en poursuite de parcours.

### Actions de formation

Les objectifs :

- Connaissances sur tous les thèmes abordés lors de l'examen du code
- Favoriser un comportement sécuritaire en tant qu'usager de la route
- Comprendre les règles du code
- Acquérir les compétences en prévention et sécurité routière
- Suivi individualisé en vue de l'obtention de l'examen
- Maîtriser l'outil informatique, les fiches et outils pédagogiques

145 heures de Formation à la préparation du code de la route sur Millau et St Affrique



### Atelier vélo

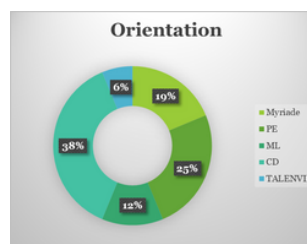
objectif: être à l'aise sur une bicyclette en ville et savoir utiliser le vélo comme moyen de déplacement au quotidien

1 atelier par mois de 3h, groupe selon niveau

10 ateliers en 2023

### Autres actions

organisation d'une journée sans ma voiture  
 accompagnement aux démarches administratives  
 financement d'action mobilité (asr, permis deux roues...)  
 financement des packs rousseau



Sur les 40 personnes qui ont intégré le dispositif mobilité, et 16 personnes ont été orientés

### Sortie du dispositif

